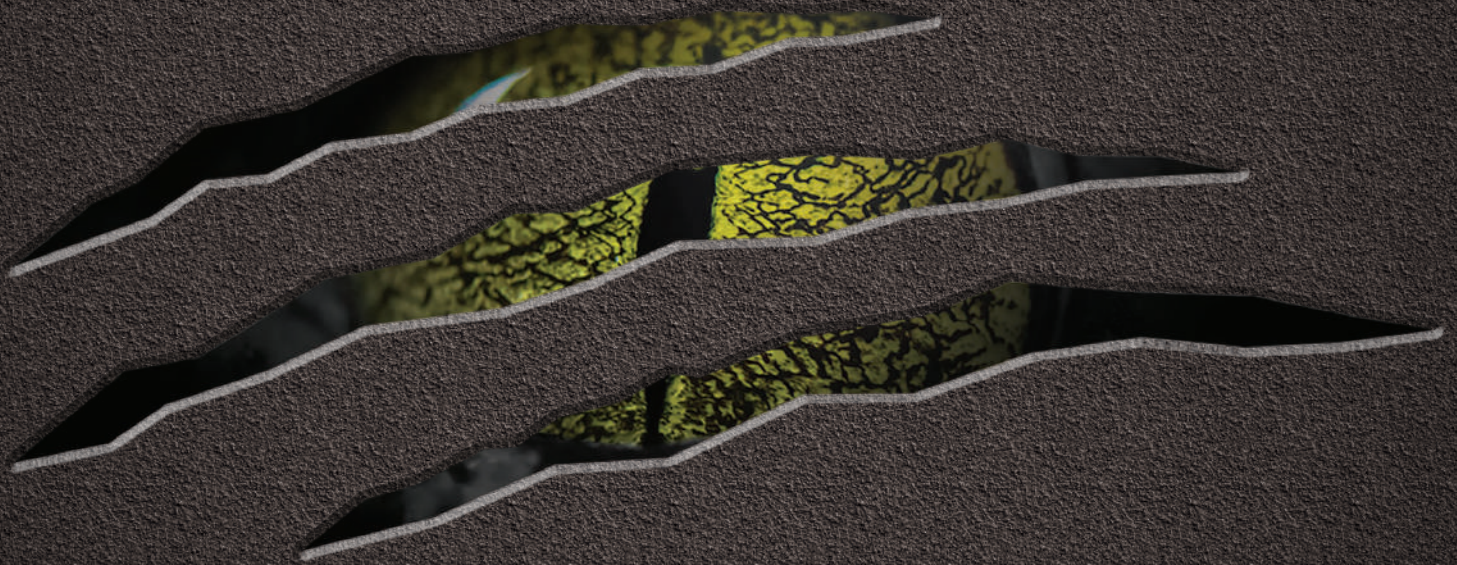


RAPTOR[®]

REVÊTEMENT DE PROTECTION
RÉSISTANT ET TEINTABLE



www.raptorcoatings.com



DRIVING SURFACE PERFECTION™

SOLUTION DE PROTECTION dans n'importe quel environnement

RAPTOR est un revêtement de protection résistant et teintable.

Développé pour tolérer la plupart des conditions climatiques, il est résistant aux U.V. et ne décolore pas, même après des années d'exposition au soleil. **RAPTOR** est également imperméable. La formulation permet lors de l'application, la création d'une membrane étanche à l'eau, empêchant l'humidité de pénétrer et réduisant les risques de corrosion.

RAPTOR est polyvalent et parfait pour d'innombrables applications. Il résiste aux dommages mécaniques, carburants, huiles hydrauliques, urine et est facile à nettoyer. Flexible, il ne se fissure pas lors d'impacts, il est parfait pour l'application la plus populaire : les bennes de pick-up.

U-POL

U-POL est un leader dans la fabrication et la vente de produits de carrosserie (mastics, revêtements, aérosols, adhésifs et produits relatifs à la peinture).

Reconnu mondialement par sa présence dans plus de 100 pays, **U-POL** s'engage à satisfaire continuellement les plus hautes exigences de ses clients. Notre savoir-faire accumulé depuis 75 ans, nos investissements sur le site de production et nos innovations vous garantiront une expérience hors pair.

U-POL propose une gamme complète de mastics et revêtements, solutions développées, testées et approuvées pour les carrossiers. Nous savons que votre réputation est importante, c'est pour cela qu'**U-POL** innove : pour obtenir les meilleurs résultats à chaque fois.

S'il est rayé, ce qui est très difficile à faire, il peut être réparé facilement. C'est un des avantages uniques de **RAPTOR** !

RAPTOR est parfait pour les applications industrielles telles que la protection de véhicules utilitaires, industriels et travaux publics, des surfaces métalliques, sols, conteneurs et machines.

Besoin d'une solution de protection dans n'importe quel environnement, choisissez **RAPTOR**...



Les raisons de choisir **RAPTOR**

1. PERSONNALISABLE

RAPTOR est disponible en noir, blanc et en version teintable. Concernant la version teintable, il suffit d'ajouter jusqu'à 100ml de teinte automobile solvantée pour obtenir la couleur de votre choix. Les finitions **RAPTOR** vont de lisses à très rugueuses.

2. DURABLE

Fournit une surface résistante aux tâches et aux dommages mécaniques. Protège contre la corrosion et les températures extrêmes.

Résiste entre autres aux carburants, aux huiles hydrauliques, à l'urine et à l'eau salée.

3. IMPERMÉABLE

Crée une membrane étanche à l'eau, empêche l'humidité de pénétrer et réduit les risques de corrosion.

4. RÉSISTANT AUX U.V.

Excellente protection contre les U.V., pas de décoloration.

5. RAPIDE ET FACILE À UTILISER

Peut être appliqué avec les pistolets d'application standard ou à buse ajustable **RAPTOR**, au rouleau ou au pinceau. Excellente adhérence sur de nombreuses surfaces et facile à nettoyer.

6. APPRÊT ÉPOXY ANTI-ROUILLE

Spécialement formulé pour une utilisation avec le revêtement de protection **RAPTOR** pour une performance optimale.

7. ADDITIF ANTIDÉRAPANT

Certifications BS 7976-2 et ASTM E303-93. La surface antidérapante peut être réalisée en incluant l'additif dans toutes les couches ou dans la couche finale.

3 Étapes simples, facile à utiliser



REVÊTEMENT DE PROTECTION RÉSISTANT ET TEINTABLE

De nombreuses applications sont possibles. Nous avons compilé les principales par type d'applications.



AUTOMOBILE

1. Revêtement de Protection Pick-Up
2. Sous-Couche pour Automobiles
3. Revêtement Complet
4. Marche-Pied
5. Panneau de Carrosserie
6. Intérieur de Coffre
7. Revêtement de sol
8. Arceau de Sécurité
9. Arche de Roues
10. Châssis et Accessoires

VÉHICULES UTILITAIRES

11. Intérieur de Van
12. Intérieur de Fourgonnette
13. Cadre de Châssis
14. Remorque Citerne
15. Remorque Trémie
16. Marche
17. Pare-Chocs
18. Aile
19. Taxi
20. Camion à Ordures
21. Benne Basculante
22. Remorque pour Chevaux
23. Véhicule Blindé
24. Sol
25. Panneau de Carrosserie
26. Matériel Démontable
27. Véhicule d'Incendie
28. Bus
29. Porte-Voitures

CONSTRUCTION

30. Porche
31. Sol de Garage
32. Marche
33. Couloir
34. Allée
35. Terrasse en Bois
36. Patio
37. Marche d'Échelle
38. Brouette
39. Mur
40. Plancher
41. Boîte à Outils
42. Portail
43. Trottoir de Piscine
44. Douche

MARINE

45. Pont de Bateaux
46. Remorque à Bateaux
47. Quai
48. Plancher de Cabine
49. Pièce Moteur à Bateaux
50. Rampe
51. Passerelle
52. Extrémité de Rame
53. Jet Ski
54. Bateau en Aluminium
55. Voilier
56. Kayak
57. Yacht

LOISIR

58. Extérieur de Camping-Car
59. Pont de Jet Ski
60. Pont de Motoneige
61. Toit de Caravane
62. Bâton de Hockey
63. Intérieur de Caravane
64. Remorque Utilitaire
65. Remorque pour 4x4
66. Remorque à Bateaux
67. Remorque de Loisirs
68. Remorque pour Animaux
69. Véhicule pour Tracter Remorques
70. Sellette d'Attelage
71. Attelage de Remorque
72. Enceinte
73. Banc Public
74. Skate Park
75. Hangar d'Avion

INDUSTRIE

76. Zone de Confinement
77. Rampe de Chargement
78. Quai de Chargement
79. Benne à Ordures
80. Revêtement d'Asphalte
81. Équipement
82. Équipement Minier
83. Revêtement de Machines
84. Camion-Citerne
85. Chambre Froide
86. Mur en Parpaing
87. Extérieur Réservoir Stockage
88. Extérieur Réservoir Traitement des Eaux
89. Stockage de Produits Chimiques
90. Poutre en Acier
91. Extérieur de Tubes
92. Réservoir de Propane
93. Cage d'Escaliers
94. Poignée

AGRICULTURE

95. Épandeur
96. Espace de Charge Tracteurs
97. Silo
98. Remorque pour Chevaux
99. Équipement pour Engrais
100. Matériel Agricole
101. Bétaillère

AVIATION

102. Cale à Marchandise
103. Hangar à Avions
104. Service au Sol

COMMERCE

83. Rampe pour Fauteuils Roulants
84. Banc de Travail
85. Plancher de Travail
86. Balustrade
87. Revêtement pour Climatisation
88. Machine Lavage de Voitures
92. Rampe d'Accès
93. Sol de Wagons
96. Bac de Recyclage
97. Conteneur d'Ordures
98. Armature Chariots Élévateurs
99. Douche Publique
100. Enceinte
101. Monte-Charge
102. Ascenseur
130. Conteneur d'Expédition ISO
104. Grue



Gamme **RAPTOR**

KITS **RAPTOR**

Les kits RAPTOR sont parfaits pour les petites et moyennes applications ainsi que les retouches. Ils sont compatibles avec le pistolet d'application standard et le pistolet d'application professionnel à buse ajustable RAPTOR.

- Kit 1 Bouteille : 0.71L de RAPTOR et 0.24L de durcisseur
- Kit 4 Bouteilles : 4 x 0.71L de RAPTOR, 0.95L de durcisseur et godet de mélange
- Un litre couvre environ 4.2 m²

Référence	Description	Couleur	Par Carton
RLB/S1	Kit 1 Bouteille	Noir	6
RLT/S1	Kit 1 Bouteille	Teintable	6
RLB/S4	Kit 4 Bouteilles	Noir	1
RLW/S4	Kit 4 Bouteilles	Blanc	1
RLT/S4	Kit 4 Bouteilles	Teintable	1

BIDON **RAPTOR** 5L

Les bidons de 5L RAPTOR sont parfaits pour les grandes surfaces, notamment pour les remorques, sols, équipements lourds et revêtements complets.

- Ratio de mélange 3:1 (15L de RAPTOR pour 5L de durcisseur : 20L de produit couvrent environ 60m²)
- Peut être appliqué au pinceau, au rouleau ou avec un pistolet (anti-gravillons ou conventionnel HVLP)

Référence	Description	Couleur	Par Carton
RLB/5	Bidon 5L	Noir	2
RLT/5	Bidon 5L	Teintable	2
RLH/5	Bidon 5L	Durcisseur	2

AÉROSOL 2K **RAPTOR**

Le Système d'Aérosol 2K RAPTOR est un moyen pratique, facile et rapide à appliquer, sans compromettre les performances et sans équipement de pulvérisation nécessaire. La durabilité de RAPTOR avec la commodité d'un aérosol. Idéal pour les petites réparations et les petits travaux (un aérosol couvre environ 1.35 m²).

- Finition "pistolet" texturée
- Propre, pas de nettoyage
- Facile et pratique, à activer avec la valve
- Durée de vie du mélange à 20°C : 60 mins une fois activé
- Application à une distance de 60-90cm de l'objet

Référence	Description	Couleur	Par Carton
RLB/AL	Aérosol 400ml	Noir	6
RLW/AL	Aérosol 400ml	Blanc	6



Aussi disponible en fûts de 200L - contactez le Service Clients pour plus d'informations



REVÊTEMENT DE PROTECTION MULTI-USAGE 1K **RAPTOR**

Le revêtement de protection multi-usage 1K RAPTOR protège une grande variété de surfaces contre les rayures, la corrosion et les dommages générés par l'eau. Idéal pour les retouches automobiles, ainsi que pour protéger de nombreuses surfaces et objets dans la maison. Sa formulation 1K donne une finition durable et résistante aux abrasions. Facile à appliquer, avec une buse anti-colmatage, le revêtement sèche pour donner une finition attrayante, texturée, qui ne décolore pas au soleil.

- Finition texturée
- Facile à appliquer
- Durable et procure une bonne résistance à la corrosion
- Résistant aux UV, ne décolore pas
- Excellente adhérence après préparation au métal, aluminium, fibre de verre, plastique et bois

Référence	Description	Couleur	Par Carton
RMUB/AL	Aérosol 450ml	Noir	6
RMUW/AL	Aérosol 450ml	Blanc	6

APPRÊT ÉPOXY **RAPTOR** EN AÉROSOL

L'apprêt époxy anti-rouille RAPTOR haute performance à deux composants est spécialement formulé pour une utilisation avec le revêtement de protection RAPTOR, afin de prolonger encore plus ses propriétés protectrices et anti-corrosives. La technologie de résine avancée améliore l'adhérence au métal nu et à la plupart des autres surfaces préparées telles que l'aluminium et le galvanisé. Il contient un mélange d'additifs anti-corrosifs pour inhiber la rouille.

- Compatible avec tous les revêtements standard à base d'eau et de solvant
- Facile à activer : une fois activé, la durée de vie en aérosol peut atteindre 4 jours
- Aucune mesure et aucun pistolet à nettoyer
- Couverture moyenne : 0.75 - 1.0m² @ 70µ pour 2 couches
- Buse réglable adaptée aux réparations plus importantes ainsi qu'à une application précise et contrôlée

Référence	Description	Couleur	Par Carton
REP/AL	Aérosol 400ml	Beige	6

APPRÊT ÉPOXY ANTI-ROUILLE **RAPTOR**

L'apprêt époxy anti-rouille RAPTOR haute performance à deux composants est spécialement formulé pour une utilisation avec le revêtement de protection RAPTOR. Il contient un mélange d'additifs anti-corrosifs réduisant la rouille et a une excellente résistance au brouillard salin*. Sa technologie de résine avancée améliore l'adhérence aux surfaces difficiles et prolonge la durée de vie du support.

- Excellente résistance anti-rouille
- Peut également être appliqué mouillé-sur-mouillé
- Excellente opacité et pouvoir couvrant

Référence	Description	Couleur	Par Carton
REP/1	Bidon 1L	Gris	6
REP/3	Bidon 3L	Gris	3
REPH/500	Bidon 500mL	Durcisseur	6
REPH/1.5	Bidon 1.5L	Durcisseur	6



*Test réalisé sur plus de 1000 heures avec les protocoles ASTM (B117) dans un laboratoire indépendant

Gamme **RAPTOR**



APPRÊT D'ACCROCHAGE **RAPTOR**

Formule à l'acide phosphorique favorisant l'adhérence de la peinture sur les surfaces difficiles, comme l'acier galvanisé et l'aluminium. Impression apprêt avant l'application de la couleur et sur les panneaux neufs en acier.

- Préparation du métal nu en une seule étape
- Buse plate à haute atomisation pour une application régulière
- Barrière anti-corrosive empêchant l'acier de rouiller
- Peut être directement recouvert, pas besoin de poncer

Référence	Description	Couleur	Par Carton
RPTAP/AL	Aérosol 450ml	Gris	6



PROMOTEUR D'ADHÉRENCE **RAPTOR**

Promoteur d'adhérence pour la plupart des surfaces automobiles, telles que les plastiques, l'aluminium, le métal galvanisé, le zinc, les surfaces peintes, la fibre de verre et les mastics. Remplace le besoin de poncer les surfaces difficile d'accès, comme les capots et coffres.

- Améliore l'accroche sur les surfaces difficiles d'accès
- Facile à appliquer
- Peut être recouvert avec la plupart des systèmes de peinture aqueux ou solvantés
- Barrière protectrice contre le décollement et l'attaque de solvants

Référence	Description	Couleur	Par Carton
RPTAP/AL	Aérosol 450ml	Transparent	6

ACCESSOIRES **RAPTOR**

U-POL offre une gamme complète d'accessoires pour préparer, appliquer et améliorer vos applications avec RAPTOR.

Référence	Description	Par Carton
GUN/VN	Pistolet d'Application à Buse Ajustable	6
GUN/1	Pistolet d'Application Standard	5
RLTR/SM	Additif Antidérapant Traction - Boîte 200g	12
ROLLER/PK	Kit Bac et Rouleaux RAPTOR	6



PEINTURE POUR JANTES **RAPTOR**

Une peinture pour jantes de qualité professionnelle, idéale pour renouveler et prolonger la durée de vie des jantes usées ou endommagées. La formule avancée de la peinture pour jantes RAPTOR résiste à des températures jusqu'à 120°C et est 5 fois plus résistante que les peintures ordinaires. Elle offre une protection supérieure contre les chocs, la chaleur, les projections de gravillons, la poussière de frein et la corrosion. Elle est facile à utiliser, sèche rapidement et crée une finition lisse et attrayante avec une excellente adhérence qui résiste à la décoloration due au soleil. Adaptée à tout type de jantes métalliques apprêtées, y compris l'acier, l'aluminium et les alliages.

- Résistante à la chaleur jusqu'à 120°C
- Résistante chimiquement aux huiles et autres fluides automobiles
- Protège contre les projections de gravillons et la poussière de frein
- 5 fois plus résistante que les peintures ordinaires
- Séchage rapide – sec au toucher en 30 minutes
- Buse à jet plat anti-colmatage – idéale pour les surfaces 3D

Référence	Description	Couleur	Résistant à la chaleur jusqu'à	Par Carton
RWPGGB/AL	Aérosol 378ml (295g)	Noir Brillant	120°C	12
RWPSB/AL	Aérosol 378ml (295g)	Noir Satiné	120°C	12
RWPSV/AL	Aérosol 364ml (295g)	Argenté	120°C	12
RWPGC/AL	Aérosol 365ml (295g)	Vernis Brillant	120°C	12



PEINTURE POUR BARRE STABILISATRICE ET CHÂSSIS **RAPTOR**

Une peinture de qualité professionnelle, idéale pour les barres stabilisatrices et les châssis ou toute surface de véhicule qui nécessite une protection supplémentaire contre les chocs, l'abrasion, les UV, la corrosion et les dégâts d'eau. La formule avancée de la peinture pour barre stabilisatrice et châssis RAPTOR résiste à des températures jusqu'à 120°C et est 5 fois plus résistante que les peintures ordinaires. Elle sèche rapidement et crée une finition lisse et attrayante qui offre une adhérence supérieure et résiste à la décoloration due au soleil. Elle est également auto-apprêtante, elle peut donc être utilisée directement sur la plupart des métaux préparés sans avoir besoin d'un apprêt.

- Résistante à la chaleur jusqu'à 120°C
- Résistance supérieure aux UV – résiste à la décoloration due au soleil
- 5 fois plus résistante que les peintures ordinaires
- Direct sur métal – pas besoin d'apprêt
- Buse à jet plat anti-colmatage – offre une finition lisse sur de plus grandes surfaces

Référence	Description	Couleur	Résistant à la chaleur jusqu'à	Par Carton
RRBGB/AL	Aérosol 366ml (295g)	Noir Brillant	120°C	12
RRBSB/AL	Aérosol 366ml (295g)	Noir Satiné	120°C	12

Gamme **RAPTOR**



PEINTURE CÉRAMIQUE POUR MOTEUR

Une peinture céramique pour moteur de qualité professionnelle, idéale pour les blocs moteurs, les accessoires de moteur et d'autres surfaces du compartiment moteur. La peinture pour moteur RAPTOR contient des résines céramiques qui résistent à des températures jusqu'à 300°C et est 5 fois plus résistante que les peintures ordinaires. Elle offre une protection supérieure contre la chaleur, l'huile et d'autres fluides automobiles. Elle est facile à utiliser, sèche rapidement et crée une finition lisse et attrayante avec une excellente adhérence qui ne cloque pas, ne s'écaille pas, ne se fissure pas et ne pèle pas. Adaptée à tout type de métaux apprêtés (acier, aluminium et alliages).

- Technologie céramique – résistante à la chaleur jusqu'à 300°C (conserve la brillance)
- Résistance supérieure à la corrosion
- Excellente adhérence – ne cloque pas, ne s'écaille pas, ne se fissure pas et ne pèle pas
- 5 fois plus résistante que les peintures ordinaires
- Séchage rapide – sec au toucher en 30 minutes
- Buse à jet plat anti-colmatage – idéale pour les surfaces 3D

Référence	Description	Couleur	Résistant à la chaleur jusqu'à	Par Carton
REEPG/AL	Aérosol 355ml (295g)	Apprêt, Gris	300°C	12
REEBR/AL	Aérosol 363ml (295g)	Rouge Vif	300°C	12
REEGB/AL	Aérosol 364ml (295g)	Noir Brillant	300°C	12
REESB/AL	Aérosol 364ml (295g)	Noir Satiné	300°C	12
REEFB/AL	Aérosol 363ml (295g)	Noir Mat	300°C	12
REEGC/AL	Aérosol 364ml (295g)	Vernis Brillant	300°C	12

PEINTURE CÉRAMIQUE POUR ÉTRIERS

Une peinture céramique de qualité professionnelle, idéale pour personnaliser et prolonger la durée de vie des étriers de frein. La peinture pour étriers RAPTOR contient des résines céramiques qui résistent à des températures jusqu'à 500°C et est 5 fois plus résistante que les peintures ordinaires. Elle offre une protection supérieure contre les chocs, la chaleur, la poussière de frein, les liquides automobiles et la corrosion. Elle est facile à utiliser, sèche rapidement et crée une finition lisse et attrayante avec une excellente adhérence qui ne cloque pas, ne s'écaille pas, ne se fissure pas et ne pèle pas. Elle est également auto-apprêtante, elle peut donc être utilisée directement sur la plupart des métaux préparés sans avoir besoin d'un apprêt.

- Technologie céramique avancée – résistante à la chaleur jusqu'à 500°C
- Finition très brillante
- Résistance supérieure à la corrosion
- 5 fois plus résistante que les peintures ordinaires
- Direct sur métal – pas besoin d'apprêt
- Buse à jet plat anti-colmatage – idéale pour recouvrir les étriers de frein

Référence	Description	Couleur	Résistant à la chaleur jusqu'à	Par Carton
RCESB/AL	Aérosol 360ml (295g)	Noir Satiné	500°C	12
RCERR/AL	Aérosol 357ml (295g)	Rouge Sang	500°C	12



PEINTURE IGNIFUGE **RAPTOR**

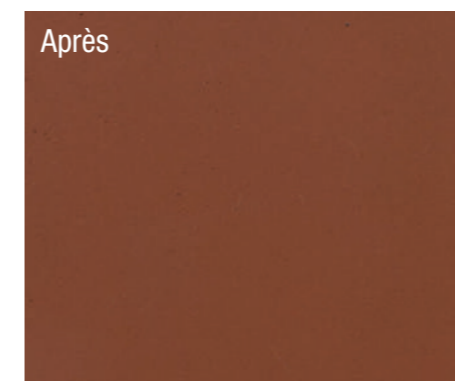
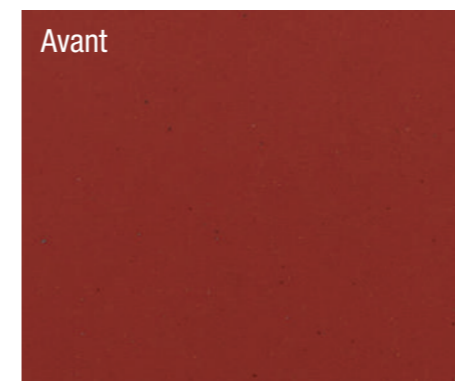
Une peinture ignifuge de qualité professionnelle, idéale pour les collecteurs d'échappement, les systèmes d'échappement et d'autres zones qui nécessitent une protection contre une chaleur très élevée. La peinture ignifuge RAPTOR est basée sur une technologie céramique avancée et des pigments qui résistent à des températures élevées jusqu'à 1000°C, et est 5 fois plus résistante que les peintures ordinaires. Une fois complètement sèche, elle offre une protection supérieure contre la chaleur, l'huile et d'autres fluides automobiles. Elle est facile à utiliser, sèche rapidement et crée une finition attrayante et lisse avec une excellente adhérence qui ne cloque pas, ne s'écaille pas, ne se fissure pas et ne pèle pas. Adaptée à tout type de métaux apprêtés, y compris l'acier et les alliages.

- Technologie céramique avancée (intègre une technologie avancée de pigments résistants à la chaleur) – résistante à la chaleur jusqu'à 1000°C
- Protection supérieure contre la chaleur, l'huile et d'autres fluides automobiles
- Excellente adhérence – ne cloque pas, ne s'écaille pas, ne se fissure pas et ne pèle pas
- Buse à jet plat anti-colmatage – idéale pour les surfaces 3D
- 5 fois plus résistante que les peintures ordinaires

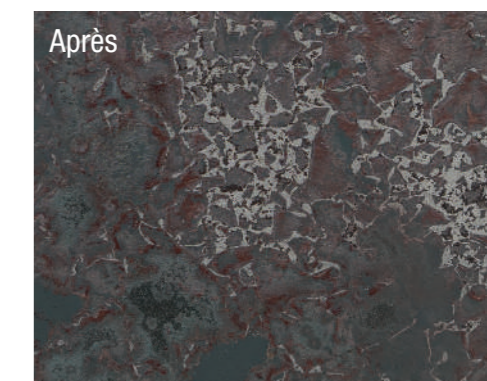
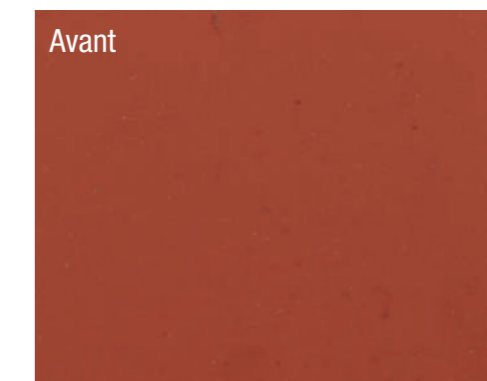
Référence	Description	Couleur	Résistant à la chaleur jusqu'à	Par Carton
RFLPG/AL	Aérosol 336ml (295g)	Apprêt, Gris	1000°C	12
RFLSC/AL	Aérosol 361ml (295g)	Vernis Satiné	1000°C	12
RFLFB/AL	Aérosol 338ml (295g)	Noir Mat	1000°C	12
RFLFR/AL	Aérosol 352ml (295g)	Rouge Mat	1000°C	12

PERFORMANCES DE LA PEINTURE IGNIFUGE **RAPTOR** VS SON CONCURRENT CLÉ

Peinture Ignifuge **RAPTOR** Rouge 1000°C



Peinture Ignifuge Concurrent Rouge 1000°C



Certifications et Résultats de Tests **RAPTOR**

RAPTOR a été testé avec les méthodes suivantes.

1. ANTIDÉRAPANT

Accrédité BS 7976-2 et ASTM E303-93
(lorsqu'il est appliqué avec **RAPTOR** Traction)

2. ININFLAMMABILITÉ

FMVSS 302, ISO 3795, BS AU169A

3. IMMERSION DANS L'EAU

ASTM D870-15 Réussi

4. BROUILLARD SALIN - ÉPOXY

ASTM B 117-16
Test avec l'apprêt époxy anti-rouille **RAPTOR** réalisé sur plus de 1000 heures avec les protocoles ASTM (B117) dans un laboratoire indépendant

5. RÉSISTANCE AUX ÉCLATS

ASTM D3359-09E2

6. RÉSISTANCE AUX IMPACTS

ASTM D2794-93 (2010)

7. RÉSISTANCE À L'ABRASION

ASTM D4060-14

8. RÉSISTANCE AUX U.V.

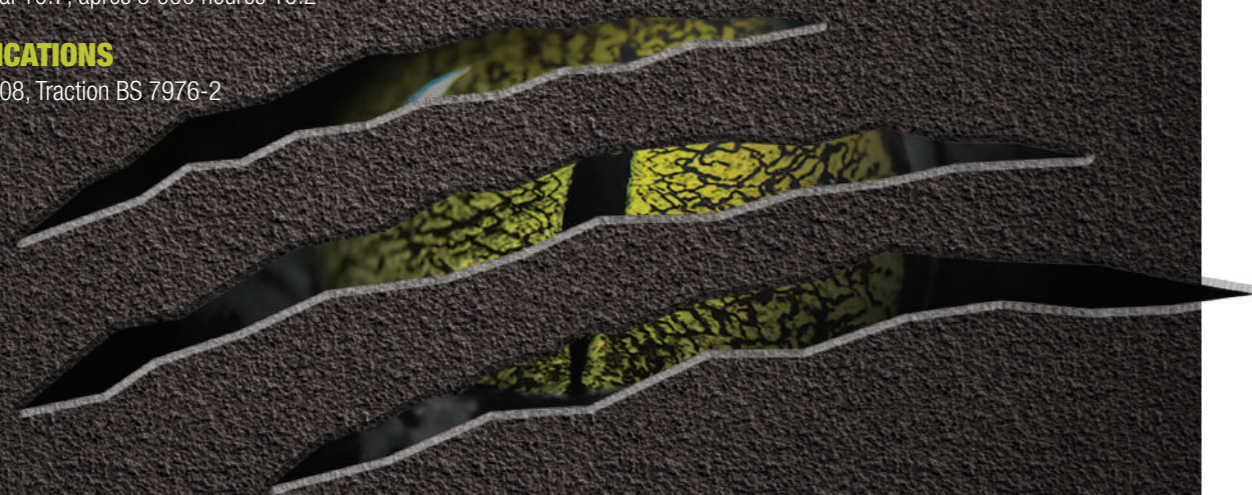
RLB 60° Brillant : Initial 10.7, après 5 000 heures 10.2

9. AUTRES CERTIFICATIONS

Skydrol™ ASTM D1308, Traction BS 7976-2

RÉSISTANCE CHIMIQUE

ASTM D1308
Diesel
Hydroxide de Sodium (NaOH)
Essence
Huile Hydraulique
Xylène
Alcool
Javel
Urine
Acide Hydrochlorique Concentré à 10%
Acide Sulphurique Concentré à 10%
Acide Phosphorique Concentré à 85.5%



LÉGISLATION REVÊTEMENTS

La législation concernant les revêtements varie selon les pays, les industries et les applications. Les applications citées dans ce catalogue démontrent la capacité de ce produit à performer techniquement, mais cela ne signifie pas que ces utilisations ont une approbation réglementaire dans tous les différents régimes législatifs. Si vous avez besoin de conseils spécifiques concernant la législation locale pour utiliser **RAPTOR**, veuillez contacter votre responsable commercial **U-POL**.



Informations Techniques **RAPTOR**

RATIO DE MÉLANGE	3:1
VERSION TEINTABLE	Par volume: 50-100ml de teinte solvantée 2K.
DILUANT	Diluant optionnel, ajoutez jusqu'à 20% de diluant standard si besoin.
COV	Référez-vous à la fiche technique.
COMPATIBILITÉ	Peinture d'origine, métal nu et galvanisé apprêtés, mastic polyester, plastique rigide, fibre de verre, GRP, SMC, E-coat, béton, bois, apprêt époxy.
PRÉPARATION	Enlevez les débris et la rouille de la surface. Nettoyez et dégraissez. Poncez au P80-P180. Re-nettoyez la surface. Référez-vous à la fiche technique pour plus de détails.
PISTOLETS D'APPLICATION	Pas besoin de diluer. Nous recommandons d'utiliser les pistolets d'application U-POL (GUN/1 ou GUN/VN).
PRESSION AIR	40-60 PSI. 2.75 - 4.1 bar.
COUCHES	2 couches moyennes. Épaisseur de couche : 460 microns.
DÉSOLVANTATION	60 minutes au rouleau ou aux pistolets d'application RAPTOR , 35 minutes au HVLP
TEMPS DE SÉCHAGE	Selon l'épaisseur de la couche : 1 heure au toucher. 48 à 72 heures pour un séchage léger. 7 jours pour un séchage complet à 20°C.
DURÉE DE VIE DU MÉLANGE	60 minutes à 20°C
POUVOIR COUVRANT	1L couvre environ 3m ² par couche. Un kit de 4L couvre en moyenne une benne de pick-up standard.
RÉSISTANCE	Solvants, xylène, javel, acide phosphorique, acide hydrochlorique, fluide hydraulique, liquide de freins, Skydrol™, essence, alcool, eau salée, urine.
RÉSISTANCE TEMPÉRATURE	De -18°C à 100°C

Guide d'Application **RAPTOR**

Le revêtement texturé RAPTOR peut être appliqué sur les surfaces suivantes, du moment qu'elles soient bien préparées :

Peinture d'origine, métal nu et galvanisé apprêtés, mastic polyester, plastique rigide, fibre de verre, GRP, SMC, E-coat, béton, bois, apprêt époxy.

Produits nécessaires : revêtement **RAPTOR**, lunettes de protection, masque, abrasifs P80-P180, nappes de finition, pistolet d'application **RAPTOR** (GUN/1 ou GUN/VN), pinceau ou rouleau.



1 NETTOYEZ LA SURFACE

Enlevez les débris. Nettoyez et dégraissez la surface. Utilisez les dégraissants **U-POL** System 20 (rapide S2001/5 ou lent S2002/5).

2 PONCEZ LA SURFACE

Poncez la surface au P80-P180, utilisez une nappe de finition pour les endroits difficiles d'accès. Soufflez et dégraissez. **RAPTOR** peut être appliqué directement sur des surfaces peintes (une fois poncées et nettoyées).

3 APPRÊTEZ

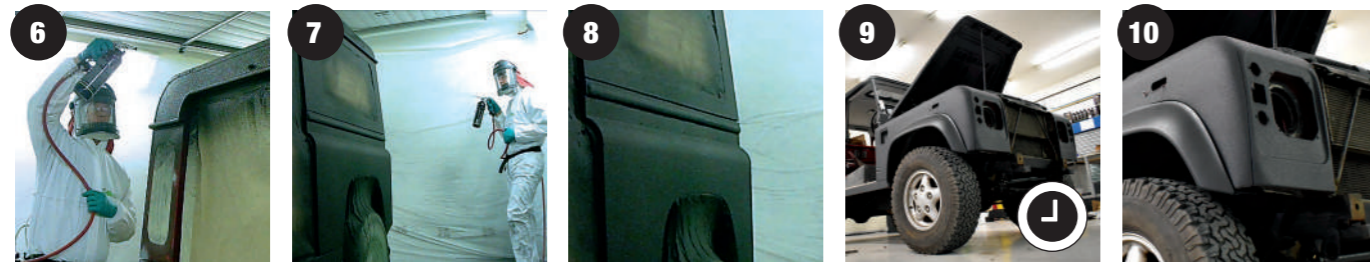
Appliquez de l'apprêt sur les zones où le métal a été exposé. Traitez les surfaces de métal nu, aluminium ou galvanisé avec un apprêt d'accrochage tel qu'ACID#8 ou l'Apprêt Époxy Anti-Rouille **RAPTOR** pour une performance optimale.

4 MÉLANGEZ RAPTOR

Ratio de mélange : 3:1. Les bouteilles **RAPTOR** sont pré-remplies avec 750ml de revêtement. Ajoutez 250ml de durcisseur **RAPTOR** dans la bouteille ou mélangez dans un autre récipient. Pour teinter, référez-vous à la fiche technique.

5 SECOUEZ

Secouez la bouteille ou mélangez dans un récipient séparé pendant 2 minutes pour que le tout soit homogène.



6 APPLIQUEZ

Vissez la bouteille au pistolet. Ajustez la pression de l'air à 2.5-6.5 bar selon la texture recherchée (10cm par bar de pression), appliquez sur la surface avec un mouvement de balayage. Durée de vie du mélange : environ 60 minutes. Nous recommandons d'utiliser nos pistolets d'application (GUN/1 ou GUN/VN).

7 COUCHES ADDITIONNELLES

Nous recommandons 2 couches moyennes. Laissez désolvanter **RAPTOR** pendant 60 minutes entre chaque couche. Si vous attendez plus de 5 heures, laissez reposer jusqu'au lendemain, dépolissez-le légèrement avec une nappe de finition et appliquez une couche supplémentaire.

8 REVÊTEMENT

RAPTOR peut être repeint avec la plupart des systèmes de peinture modernes. Laissez sécher **RAPTOR** pendant 24 heures, dépolissez-le avec une nappe de finition, appliquez un vernis si vous préférez (nous recommandons les vernis System 20).

9 TEMPS DE SÉCHAGE

Sec au toucher : 1 heure.
Séchage léger : 2-3 jours.
Séchage complet : 7 jours.

10 NETTOYEZ LES OUTILS

Nettoyez le pistolet, l'équipement et pulvérisez de l'acétone avant que **RAPTOR** ne soit complètement sec.

Principales Textures **RAPTOR**

Finition lisse

1ère couche : mélanger **RAPTOR** 3:1+15%, HVLP 1.7, 2 Bar (25 PSI) de pression au pistolet, appliquer comme apprêt, laisser sécher 30 minutes
2ème couche : 3:1+15%, HVLP 1.7, 2 Bar (25 PSI) de pression au pistolet, appliquer comme apprêt

Finition standard

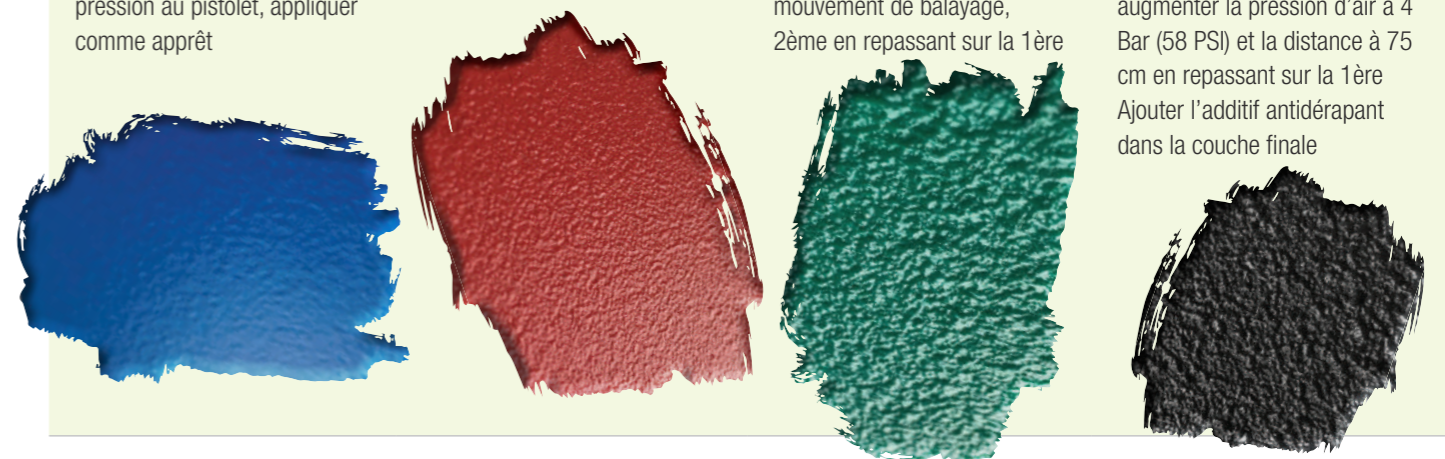
Finition standard avec le pistolet d'application (GUN/1 et GUN/VN) : mélanger **RAPTOR** 4 Bar (58 PSI)
Distance de l'objet : 50 cm
2 couches avec un mouvement de balayage

Finition texturée

Finition texturée avec le pistolet d'application (GUN/1 et GUN/VN) : mélanger **RAPTOR** et laisser reposer 10 minutes
3 Bar (44 PSI)
Distance de l'objet : 50 cm
2 couches : 1ère avec un mouvement de balayage, 2ème en repassant sur la 1ère

Finition antidérapante

Finition texturée avec le pistolet d'application (GUN/1 et GUN/VN) : mélanger **RAPTOR** et laisser reposer 10 minutes
3 Bar (44 PSI)
Distance de l'objet : 50 cm
2 couches : 1ère avec un mouvement de balayage, 2ème augmenter la pression d'air à 4 Bar (58 PSI) et la distance à 75 cm en repassant sur la 1ère
Ajouter l'additif antidérapant dans la couche finale



NOUVELLE PEINTURE HAUTE TEMPÉRATURE RAPTOR 5 FOIS PLUS RÉSISTANTE QUE LES PEINTURES ORDINAIRES

RAPTOR HIGH HEAT





U-POL Limited
Christchurch House, Embankment,
Wellingborough, NN8 1LD, Angleterre
Tél : +33 (0)1 30 92 80 10
Fax : +33 (0)1 77 72 27 10
Email: fr.sales@u-pol.com

U-POL et RAPTOR sont des marques déposées
de U-POL Ltd ©2025

PROM006RPT-FR / 2025

www.raptorcoatings.com



DRIVING SURFACE PERFECTION™