

# RAPTOR®



## RLB/AL - RLW/AL

# RAPTOR 2K Bedliner Aerosol



## DESCRIPCIÓN

El práctico RAPTOR® 2K System Aerosol ofrece una forma rápida y sencilla de aplicar RAPTOR® sin comprometer el rendimiento y sin necesidad de equipo de pintar. Ideal para reparaciones de parches y trabajos pequeños. Más que una simple protección, RAPTOR® es un revestimiento de protección resistente y muy duradero. Utilice RAPTOR® en una variedad de superficies cuando necesiten una barrera protectora que resista las situaciones más difíciles. Usar RAPTOR® es fácil: ahora puede pulverizar RAPTOR® 2K System Aerosol en una aplicación sencilla sin ensuciar. ¡Es fácil!

## CARACTERÍSTICAS

- Fácil y conveniente: actívalo usando la válvula en la base
- Acabado texturizado de "pistola"
- No se necesita equipo de pintar

# FICHA TÉCNICA

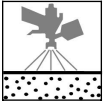
## RLB/AL - RLW/AL

### RAPTOR 2K Bedliner Aerosol

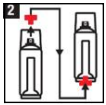
#### Product preparation - application ESTÁNDAR



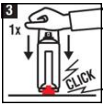
Se recomienda utilizar el equipo de protección personal adecuado durante la aplicación para evitar irritación respiratoria, ocular y cutánea.



Metal desnudo lijado y limpio  
Aluminio lijado y limpio.  
Acero galvanizado, matizado y limpio  
Pintados antiguos o originales bien lijados y limpios  
Sustratos de poliéster reforzados con fibra de vidrio, libres de agentes desmoldeantes y lijados.  
Superficies pretratadas con productos 2K de poliéster y luego lijadas suavemente  
Plástico rígido (ABF, SMC), lijado y limpio.  
Plástico flexible, lijado y limpio. Aplicar primero una capa de promotor de membresía.  
Madera limpia y seca.



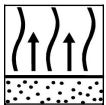
Agitar antes de usar. (durante al menos 2 minutos)  
Retirar el botón rojo de la tapa y situarlo en la válvula de activación de la base del envase.  
Pulsar hacia adentro la válvula de activación.



Tras la activación agitar nuevamente el envase durante al menos 2 minutos.  
Después de agitar, hacer una prueba de pulverización.

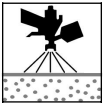


Vida de la mezcla a 20°C: 1 h



2 manos

con evaporación intermedia: 20 min a 20°C



<2K Topcoat>

Cumple la legislación COV

2004/42/IIB(e)(840) 526: El valor límite de la UE para este producto (categoría: IIB(IIB(e))) listo al uso es un máximo de 840 g/li de COV. El contenido COV máximo de este producto listo al uso es de 526 g/li.

# FICHA TÉCNICA

## RLB/AL - RLW/AL

### RAPTOR 2K Bedliner Aerosol

#### Productos

RLB/AL RAPTOR® 2K Aerosol Protective Coating Black

#### Mezcla de producto



Las proporciones de mezcla con agentes especiales están disponibles en el apartado de mezcla del producto en Colorweb y en las fichas técnicas específicas.



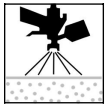
200 µm 2 manos

#### Rendimiento teórico

3.25 m<sup>2</sup>/l con el espesor de película seca especificado

Debido a las diferentes características del Activator y las diferentes proporciones de la mezcla lista para usar en algunas versiones de la Ficha Técnica, el cálculo del rendimiento teórico podría variar.

Nota: El consumo práctico de material depende de varios factores, p.ej. la geometría del objeto, la formación de la superficie, el método de aplicación, los parámetros de la pistola, la presión de entrada, etc.



RLB/AL RAPTOR® 2K Aerosol Protective Coating Black puede ser recubierto antes de 6 horas, sin lijado intermedio

RLB/AL RAPTOR® 2K Aerosol Protective Coating Black puede ser recubierto antes de 24 horas, con matizado

#### Tratamiento de los residuos

Eliminar el contenido o el recipiente llevándolo a un punto de recogida municipal o a una empresa de gestión de residuos. No se debe vaciar en el desagüe.

#### Observaciones

- Para limpiar la boquilla y maximizar la vida útil de su aerosol, siempre invierta la lata y rocíe boca abajo durante unos segundos después de cada uso. Si la boquilla se bloquea, retírela de la lata y sumérgala en diluyentes suaves.
- La reducción del tiempo de evaporación, la acumulación excesiva de película o la reducción de la temperatura alterarán el tiempo de secado. No permita que RAPTOR entre en contacto con el agua durante al menos 72 horas.

Las latas de aerosol deben almacenarse durante 2 horas a temperatura ambiente antes de su uso. Para almacenamiento a largo plazo, manténgalas en un área seca y bien ventilada, y lejos de la luz solar directa y la escarcha. Temperatura de almacenamiento recomendada: 5 - 25°C, temperatura de aplicación recomendada: 20°C.

# FICHA TÉCNICA

## RLB/AL - RLW/AL

### RAPTOR 2K Bedliner Aerosol

Consultar la Ficha de Datos de Seguridad antes de utilizar. Observar los avisos de precaución que aparecen en el envase.

Todos los demás productos del proceso de repintado serán de la gama de productos brand. Las propiedades del sistema no serán válidas cuando el producto citado sea utilizado en combinación con cualquier otro material o aditivo que no sea parte de la gama de productos brand, a menos que se indique explícitamente lo contrario.

Sólo para uso profesional. La información facilitada en esta documentación ha sido cuidadosamente seleccionada y dispuesta por nosotros. Está basada en nuestro mejor conocimiento del asunto en la fecha de su emisión. La información se facilita sólo con fines informativos. No somos responsables de su corrección, exactitud e integridad. Es responsabilidad del usuario comprobar la actualización de la información y su adecuación para el propósito previsto por el mismo. La propiedad intelectual de esta información, incluyendo patentes, marcas y copyrights, está protegida. La Ficha de Seguridad del producto pertinente, así como las Advertencias exhibidas en la etiqueta del producto, deben ser observadas. La Ficha de Seguridad del producto pertinente, así como las Advertencias exhibidas en la etiqueta del producto, deben ser observadas. Nos reservamos el derecho a modificar y/o discontinuar toda o parte de la información en cualquier momento y sin previo aviso y no asumimos responsabilidad alguna de actualizar la información. Todas las reglas establecidas en esta cláusula serán de aplicación a cualesquiera cambios o modificaciones futuros.