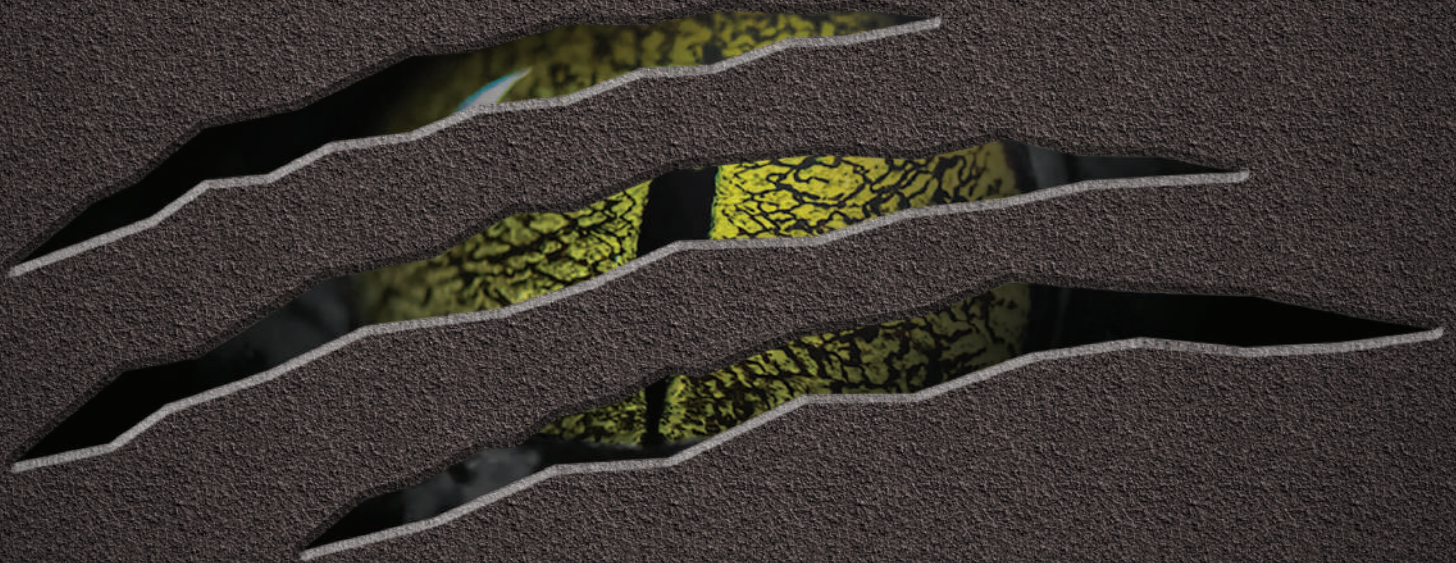


RAPTOR[®]

MOCNY | WYTRZYMAŁY
ŚRODEK OCHRONNY DO ZABARWIENIA



www.raptorcoatings.com



DRIVING SURFACE PERFECTION™

OCHRONA POWIERZCHNI na zastosowanych elementach

RAPTOR powłoka ochronna zapewniająca dużą wytrzymałość powierzchni w najtrudniejszych sytuacjach.

RAPTOR zaprojektowany na większość warunków klimatycznych, **RAPTOR** jest odporny na działanie promieni UV (promieni słonecznych).

RAPTOR jest również wodoodporny i chroni powierzchnie przed rdzą.

RAPTOR i jego wszechstronność sprawia, że idealnie nadaje się do prawie każdej aplikacji.

RAPTOR nałożony natryskowo lub wałkiem na powierzchnie o dużym natężeniu pracy jest trwały, odporny na zabrudzenia i łatwy do czyszczenia. Jego elastyczna formuła może poradzić sobie z uderzeniami bez pęknięcia, dzięki czemu idealnie nadaje się

do najpopularniejszych zastosowań jako wykładzina do Pick-upów, samochodów dostawczych i ciężarowych.

RAPTOR różni się od innych powłok ochronnych. W przypadku uszkodzenia (co jest trudne!), **RAPTOR** może być łatwo naprawiony. Nie można tego zrobić z większością innych wykładzin i powłok ochronnych!

RAPTOR chroni najcięższe powierzchnie przemysłowe, jak również mniejsze powierzchnie, na których polegamy każdego dnia. Wygląda świetnie przez bardzo długo.

Kiedy potrzebujesz rozwiązania do ochrony powierzchni, która narażona jest na uszkodzenia, wybierz **RAPTOR**...

U-POL

U-POL jest światowym liderem w dziedzinie produktów do renowacji pojazdów, specjalizujących się w podkładach, lakierach, aerozolach, klejach i produktach związanych z renowacją powierzchni.

Firma **U-POL** jest rozpoznawana na całym świecie dzięki sprzedaży w ponad 100 krajach i konsekwentnie zapewnia swoim klientom produkty wysokiej jakości, których wymagają profesjonalni technicy. Nasze 75-letnie doświadczenie w branży, połączone z ciągłymi inwestycjami w najnowocześniejsze urządzenia i zakłady produkcyjne oraz reputacja innowacji, gwarantuje, że doświadczenie **U-POL** jest światowej klasy.

Firma **U-POL** dysponuje szeroką gamą wypełniaczy i powłok, zajmuje wyjątkową pozycję i zapewnia, że dostarczone rozwiązania są opracowane, przetestowane i zatwierdzone do nowoczesnego warsztatu lakierniczego. Wiemy, że Twoja reputacja jest ważna i dlatego **U-POL** inwestuje w przyszłe innowacje, aby pomóc Twojemu zespołowi w osiągnięciu tego za pierwszym razem, za każdym razem.



Dlaczego wybrać **RAPTOR**

1. DOSTOSOWANIE

RAPTOR dostępny jest w wersjach czarnej, białej i do barwienia. Wersja do barwienia pozwala na uzyskanie wybranego koloru poprzez dodanie do 10% rozpuszczalnikowego koloru bazowego. **RAPTOR** może być nakładany jako gładkie wykończenie do bardzo grubej struktury.

2. TRWAŁOŚĆ

Zapewnia twardą powierzchnię mechaniczną i odporną na plamy nawierzchniowe. Chroni przed rdzą, korozją i wysokimi temperaturami. Odporny na paliwa, oleje hydrauliczne, mocznik, wodę morską i wiele innych substancji chemicznych.

3. ODPORNOŚĆ UV

Zatrzymuje blaknięcie kolorów.

4. ODPORNY NA WODĘ

Zapewnia wodoszczelne uszczelnienie, zatrzymując wilgoć i zmniejszając ryzyko rdzewienia.

5. SZYBKI I ŁATWY W UŻYCIU

Łatwy jak Fill-Shake-Shoot (Napełnij-Wstrząśnij-Używaj). Może być nakładany z doskonałą przyczepnością na wielu podłożach za pomocą dydykowanych pistoletów **RAPTOR GUN/1 & GUN/VN** lub profesjonalnych pistoletów z dyszami zmiennymi, wałkiem lub pędzlem. Łatwe do czyszczenia.

6. ANTYKOROZYJNY PODKŁAD EPOKSYDOWY

Specjalnie zaprojektowany do stosowania pod powłoką ochronną **RAPTOR** dla optymalnej wydajności i przyczepności.

7. DODATEK ANTY-POŚLIZGOWY

Zastosowanie **RAPTOR Traction** z **RAPTOR** tworzy powierzchnię antypoślizgową, zgodnie z definicją BS 7976-2 i ASTM E303-93.

3 łatwe kroki do użycia

NAPEŁNIJ

WSTRZĄŚNIJ

UŻYWAJ



RAPTOR - MOCNA I WYTRZYMAŁA POWŁOKA OCHRONNA

Jest trwała, odporna na uszkodzenia mechaniczne, paliwa, oleje hydrauliczne, mocz, wodę morską i wiele innych. Wiele możliwości aplikacji. Zebraliśmy niektóre z nich według typów zastosowań.



MOTORYZACJA

1. Wykładzina ochronna
2. Podkład renowacyjny
3. Całkowite zabezpieczenie karoserii
4. Progi i listwy ochronne
5. Stopnie nadwozia
6. Orurowanie ochronne & Bagażniki
7. Nadkola & Atrapy
8. Podwozie
9. Zderzaki & Felgi
10. Obudowy silnika
11. Plastikowe wykończenia & Nadbudowy

POJAZDY UŻYTKOWE

12. Wnętrza Van-ów
13. Rama podwozia
14. Powierzchnie ładunkowe Van-ów
15. Windy ładunkowe
16. Przyczepy cysterny
17. Przyczepy ładunkowane
18. Stopnie
19. Podnośniki / Windy ładunkowe
20. Kontenery morskie ISO
21. Zderzaki
22. Schody
23. Skrzydła
24. Kabina
25. Sprzęt do recyklingu
26. Odnawianie ciężarówki
27. Nadwozie wywrotki
28. Przyczepa dla koni
29. Pojazdy opancerzone
30. Podłogi
31. Panele karoserii
32. Podszycie
33. Nadbudowy i elementy fabryczne
34. Obszary dostępu i wyjścia
35. Element wyposażenia sprzętowego
36. Sprzęt rozbieralny
37. Autobusy i autokary
38. Sprzęt dźwigowy
39. Lawety



DOM

40. Ganki / wejścia
41. Podłogi garażowe
42. Stopnie / schody
43. Chodniki
44. Ścieżki
45. Podłogi drewniane
46. Patia / dziedzińce
47. Stopnie drabiny
48. Taczki
49. Ściany piwnicy
50. Podłogi w piwnicy
51. Skrzynki narzędziowe
52. Bramy
53. Pokład basenowy



JACHTY I ŁODZIE

54. Pokłady łodzi
55. Kadłuby łodzi
56. Doki
57. Podłogi kabinowe
58. Pokład wewnętrzny
59. Części silnika
60. Rampy
61. Promenady
62. Końcówki wiosła
63. Pokłady aluminiowe
64. Pochylnie
65. Kajaki
66. Łodzie żaglowe



REKREACJA

67. Kabin kamperów
68. Pokłady skuterów wodnych
69. Pokłady skuterów śnieżnych
70. Dachy samochodów kempingowych
71. Kije hokejowe
72. Przyczepy kempingowe
73. Przyczepy użytkowe
74. Przyczepy terenowe
75. Przyczepy do łodzi
76. Przyczepy rekreacyjne
77. Przyczepy do skuterów śnieżnych
78. Przyczepy holownicze
79. Naczepy
80. Zaczepy koła zapasowego
81. Przyczepy dla zwierząt
82. Zaczepy przyczepy
83. Ławki parkowe
84. Skateparki
85. Karawany



PRZEMYSŁ

86. Obszary zabezpieczone
87. Kosze betoniarek samochodowych
88. Rampy ładunkowe
89. Doki ładunkowe
90. Kubły skipowe
91. Uchwyty sprzętowe
92. Powłoki asfaltowe
93. Czerpaki - wysażenie sprzętów ciężkich
94. Osłony maszyn
95. Powierzchnie chłodnicze
96. Ściany z żelbetonu
97. Rozrzutniki / Roztrzasczacze
98. Zbiorniki magazynowe zewnętrzne
99. Zbiorniki do oczyszczania ścieków
100. Zbiorniki zagęszczające
101. Sprzęt górniczy
102. Belki stalowe
103. Zewnętrzne rurociągi
104. Zbiorniki z propanem
105. Klatki schodowe
106. Poręcze
107. Wyposażenie maszyn i urządzeń
108. Windy podnośnikowe



ROLNICTWO

109. Łoża ciągników
110. Powóz konny
111. Silosy
112. Sprzęt do nawozów
113. Sprzęt rolniczy
114. Pługi

LOTNICTWO

115. Doki ładunkowe
116. Rękawy pasażerskie / Podwieszenia samolotów
117. Sprzęt naziemny / Wózki transportowe / Holowniki



KOMERCYJNE

118. Rampy dla wózków inwalidzkich
119. Ławy robocze / Stoły warsztatowe
120. Podłogi robocze
121. Balustrady / Poręcze
122. Osłony klimatyzacji / Obudowy
123. Myjnie samochodowe
124. Krawężniki rampowe
125. Podłogi wagonów kolejowych
126. Kosze i skipy do recyklingu
127. Pojemniki na śmieci
128. Podłogi prysznicowe dla instytucji - zakładów
129. Obudowy subwoofera
130. Nadwozia wózków widłowych



Produkty **RAPTOR**

RAPTOR ZESTAW

Zestawy **RAPTOR** są idealne do średnich i małych aplikacji oraz napraw powłok. Kompatybilny ze standardowym i profesjonalnym pistoletem **RAPTOR** do aplikacji.

- Zestaw 1 butelek zawiera 0,71L **RAPTOR** i 0,24L utwardzacza
- Zestaw 4 butelek zawiera 4 x 0,71L **RAPTOR** i 0,95L utwardzacza oraz kubek z podziałką
- Średnie pokrycie wynosi 4,2 m² na litr

Oznakowanie	Opis	Kolor	Opakowanie zbiorcze
RLB/S1	zestaw 1 butelka	czarny	6 kpl.
RLT/S1	zestaw 1 butelka	do barwienia	6 kpl.
RLB/S4	zestaw 4 butelek	czarny	1 kpl.
RLW/S4	zestaw 4 butelek	biały	1 kpl.
RLT/S4	zestaw 4 butelek	do barwienia	1 kpl.

RAPTOR 5L PUSZKA

Puszki **RAPTOR** 5L idealnie nadają się do dużych powierzchni, takich jak przyczepy, podłogi, ciężki sprzęt i większe powierzchnie.

- Wymieszaj 3:1 (15L **RAPTOR** z 5L utwardzacza), aby uzyskać 20L mieszaniny **RAPTOR** i pokrycie około 60 m²
- Może być nakładany pędzlem, wałkiem lub natrykiwany przez pneumatyczne lub konwencjonalne urządzenia natryskowe

Oznakowanie	Opis	Kolor	Opakowanie zbiorcze
RLB/5	puszka 5L	czarny	2 szt.
RLT/5	puszka 5L	do barwienia	2 szt.
RLH/5	puszka 5L	utwardzacz	2 szt.

RAPTOR 2K AEROSZOL

Aeroszol **RAPTOR** 2K zapewnia szybki i łatwy sposób aplikacji **RAPTOR** bez uszczerbku dla wydajności, bez konieczności stosowania sprzętu do natrykiwania. Połączenie wytrzymałości **RAPTOR** z wygodną aplikacją z aeroszolu. Idealny do napraw punktowych i małych prac (średnie pokrycie wynosi 1,35 m²).

- Teksturowane wykończenie „pistoletowe”
- Bez bałaganu, bez czyszczenia narzędzi do aplikacji
- Łatwy i wygodny - aktywuj za pomocą zaworu w podstawie
- Żywotność w 20°C po aktywacji wynosi 60 min
- Aplikacja z odległości 60-90 cm od obiektu

Oznakowanie	Opis	Kolor	Opakowanie zbiorcze
RLB/AL	aeroszol 400ml	czarny	6 szt.
RLW/AL	aeroszol 400ml	biały	6 szt.



WIELOFUNKCYJNA POWŁOKA OCHRONNA **RAPTOR** 1K AEROSZOL

Wielofunkcyjna powłoka ochronna **RAPTOR** jest łatwym w użyciu aeroszolem 1K. Zapewnia trwałe, odporne na ścieranie wykończenie z doskonałą przyczepnością do szerokiej gamy materiałów. Idealny do napraw samochodowych oraz do ochrony wielu powierzchni i przedmiotów użytkowych.

- Strukturalne wykończenie
- Trwały i wodoodporny, zapobiega korozji
- Odporny na promieniowanie UV i blaknięcie na słońcu
- Doskonała przyczepność do przygotowanego metalu, aluminium, włókna szklanego, plastiku i drewna
- Łatwy w użyciu

Oznakowanie	Opis	Kolor	Opakowanie zbiorcze
RMUB/AL	aeroszol 450ml	czarny	6 szt.
RMUW/AL	aeroszol 450ml	biały	6 szt.



RAPTOR 2K AEROSZOL PODKŁAD EPOKSYDOWY

Antykorozyjny podkład epoksydowy **RAPTOR** to wysokowydajny aeroszol podkładowy 2K przeznaczony do stosowania pod powłoką ochronną **RAPTOR** w celu zwiększenia właściwości ochronnych i antykorozyjnych **RAPTOR**. Zaawansowana technologia żywicy poprawia przyczepność do gołego metalu i większości innych przygotowanych powierzchni, takich jak aluminium i ocynk. Zawiera mieszankę dodatków antykorozyjnych w celu zahamowania rdzy i korozji.

- Kompatybilny ze wszystkimi standardowymi powłokami wodorozcieńczalnymi i rozpuszczalnikowymi
- Łatwy w aktywacji. Po aktywacji ma do 4 dni żywotność w puszcze. Bez dozowania i użycia pistoletu do czyszczenia.
- Antykorozyjny podkład epoksydowy **RAPTOR** w aeroszolu pokrywa około 0,75 - 1,0 m² @ 70 μ na 2 warstwy
- Regulowana dysza natryskowa odpowiednia zarówno do większych napraw, jak i precyzyjnych, kontrolowana aplikacja

Oznakowanie	Opis	Kolor	Opakowanie zbiorcze
REP/AL	aeroszol 400ml	beżowy	6 szt.



RAPTOR PODKŁAD EPOKSYDOWY

Antykorozyjny podkład epoksydowy **RAPTOR** to wysokowydajny podkład 2K, specjalnie zaprojektowany do stosowania pod powłoką ochronną **RAPTOR**. Zawiera mieszankę antykorozyjnych dodatków, które pomagają hamować rdzę i korozję oraz mają doskonałą odporność na działanie soli*. Zaawansowana technologia żywicy Antykorozyjnego podkładu epoksydowego **RAPTOR** poprawia przyczepność do gołego metalu i większości innych przygotowanych powierzchni oraz wydajność międzywarstwową, aby jeszcze bardziej wydłużyć żywotność powłoki ochronnej **RAPTOR**.

- Doskonała odporność na korozję
- Może być nakładany metodą „mokro na mokro”
- Doskonałe krycie i pokrycie

Oznakowanie	Opis	Kolor	Opakowanie zbiorcze
REP/1	puszka 1L	szary	6 szt.
REP/3	puszka 3L	szary	3 szt.
REPH/500	puszka 0.5L	utwardzacz	6 szt.
REPH/1.5	puszka 1.5L	utwardzacz	6 szt.



* Test wykonany w > 1000 godzin zgodnie z protokołami ASTM (B117) w niezależnym laboratorium

Produkty **RAPTOR**

PODKŁAD WYTRAWIAJĄCY **RAPTOR**



Formuła estru kwasu fosforowego wspomaga przyczepność farby do trudnych podłoży, takich jak stal ocynkowana i aluminium. Idealny do wiązania podkładu przed nałożeniem koloru i nowych paneli z czystego metalu.

- Wytraw i zagruntuj goły metal w jednym kroku
- Dysza wysoko rozpylająca z płaskim aplikatorem oferuje duży wzór eliptyczny i doskonałe pokrycie
- Tworzy barierę antykorozyjną, która zapobiega rdzewieniu stali
- Może być bezpośrednio lakierowany, nie wymaga szlifowania

Oznakowanie	Opis	Kolor	Opakowanie zbiorcze
RPTEP/AL	aerozol 450ml	szary	6 szt.

AKTYWATOR PRZYZCZEPNOŚCI **RAPTOR**



Aktywator przyczepności aktywuje farby do większości powierzchni samochodowych, takich jak tworzywa sztuczne, aluminium, ocynkowany metal, cynk, malowane powierzchnie, włókno szklane, a nawet wypełniacze karoserii. Zastępuje potrzebę ścierania powierzchni w obszarach trudnych do piaskowania, takich jak pod maskami i pokrywami pokładu.

- Doskonałe właściwości adhezyjne
- Delikatne rozpylenie
- Można go pokryć większością systemów malarskich na bazie wody lub rozpuszczalników
- Zapewnia barierę ochronną przed podnoszeniem lub agresywnym działaniem rozpuszczalnika

Oznakowanie	Opis	Kolor	Opakowanie zbiorcze
RPTAP/AL	aerozol 450ml	bezbardwy	6 szt.

RAPTOR AKCESORIA

U-POL oferuje kompletną linię produktów dodatkowych do przygotowania, zastosowania i aplikacji **RAPTOR**.

Oznakowanie	Opis	Opakowanie zbiorcze
GUN/VN	Profesjonalny pistolet do aplikacji z regulowaną dyszą	6 szt.
GUN/1	Pistolet standardowy	5 szt.
RLTR/SM	Anty-poślizgowy dodatek 200g	12 szt.
ROLLER/PK	Zestaw wałków i kuweta	6 szt.

RAPTOR OCHRONA FELG



Profesjonalny lakier do felg, idealny do odnawiania i przedłużania żywotności zużytych lub uszkodzonych felg. Zaawansowana formuła lakieru do felg to odporność na temperatury do 120°C i wytrzymałość 5 razy większa niż zwykłe lakiery. Zapewnia doskonałą ochronę przed uderzeniami, wysoką temperaturą, uderzeniami kamieni, pyłem hamulcowym i korozją. Jest łatwy w użyciu i szybko schnie, zapewniając atrakcyjne, gładkie wykończenie o doskonałej przyczepności, które nie blaknie pod wpływem słońca. Nadaje się do stosowania na wszystkich rodzajach zagruntowanych felg metalowych, w tym stalowych, aluminiowych i stopowych.

- Odporny na temperaturę do 120°C
- Odporny chemicznie na oleje i osad drogowy
- Chroni przed odpryskami i pyłem hamulcowym
- 5x wytrzymalszy od zwykłych lakierów
- Szybkoschnący – suchy w dotyku w 30 minut
- Dysza punktowa zapobiegająca zatykaniu – idealna do powierzchni 3D

Kod	Opis	Kolor	Wytrzymałość cieplna	Sztuk w kartonie
RWPGB/AL	Aerazol 378ml (295g)	Czarny Połysk	120°C	12
RWPSB/AL	Aerazol 378ml (295g)	Czarna Satyna	120°C	12
RWPSV/AL	Aerazol 364ml (295g)	Srebrny	120°C	12
RWPGC/AL	Aerazol 365ml (295g)	Bezbardwy Połysk	120°C	12

RAPTOR ORUROWANIE OCHRONNE I PODWOZIE



Profesjonalny lakier, idealny do stosowania na orurowanie ochronne i podwozia lub na każdej powierzchni pojazdu, która wymaga dodatkowej ochrony przed uderzeniami, ścieraniem, promieniowaniem UV, korozją i uszkodzeniami spowodowanymi przez wodę. Zaawansowana formuła RAPTOR Orurowanie Ochronne i Podwozie jest odporna na temperatury do 120°C i jest 5 razy bardziej wytrzymała niż zwykłe lakiery. Szybko schnie, zapewniając atrakcyjne, gładkie wykończenie o doskonałej przyczepności i odporności na blaknięcie pod wpływem słońca. Jest również samogruntująca, więc można ją stosować bezpośrednio na większości przygotowanych metali bez konieczności stosowania podkładu.

- Odporny na temperaturę do 120°C
- Doskonała odporność na promienie UV – nie blaknie od słońca
- 5x wytrzymalszy od zwykłych lakierów
- Bezpośrednio na metal – nie wymaga podkładu
- Dysza punktowa zapobiegająca zatykaniu – zapewnia gładkie wykończenie na większych powierzchniach

Kod	Opis	Kolor	Wytrzymałość cieplna	Sztuk w kartonie
RRBGB/AL	Aerazol 366ml (295g)	Czarny Połysk	120°C	12
RRBSB/AL	Aerazol 366ml (295g)	Czarna Satyna	120°C	12

Produkty RAPTOR

RAPTOR ZABEZPIECZENIE SILNIKA



Profesjonalny lakier do silnika, idealny do stosowania na blokach silnika, akcesoriach silnika i innych powierzchniach w komorze silnika. RAPTOR Zabezpieczenie Silnika zawiera żywice ceramiczne, które są odporne na temperatury do 300°C i są 5 razy wytrzymalsze od zwykłych lakierów, zapewniając doskonałą ochronę przed wysokimi temperaturami, olejem i innymi płynami samochodowymi. Jest łatwy w użyciu i szybko schnie, zapewniając atrakcyjne, gładkie wykończenie o doskonałej przyczepności, które nie powoduje pęcherzy, łuszczenia się, pęknięć ani odprysków. Nadaje się do stosowania na wszystkich rodzajach zagruntowanych metali (stal, aluminium i stopy).

- Technologia ceramiczna – odporność na temperaturę do 300°C (zachowuje połysk)
- Doskonała odporność na korozję
- Doskonała przyczepność – nie tworzy pęcherzy, nie łuszczy się, nie pęka ani nie odpryskuje
- 5x wytrzymalszy od zwykłych lakierów
- Szybkie schnięcie – suchość dotykowa w 30 minut
- Dysza punktowa zapobiegająca zatykaniu – idealna do powierzchni 3D

Kod	Opis	Kolor	Wytrzymałość cieplna	Sztuk w kartonie
REEPG/AL	Aerozol 355ml (295g)	Podkład, Szary	300°C	12
REEBR/AL	Aerozol 363ml (295g)	Czerwony Jasny	300°C	12
REEGB/AL	Aerozol 364ml (295g)	Czarny Połysk	300°C	12
REESB/AL	Aerozol 364ml (295g)	Czarna Satyna	300°C	12
REEFB/AL	Aerozol 363ml (295g)	Czarny Mat	300°C	12
REEGC/AL	Aerozol 364ml (295g)	Bezbarwny Połysk	300°C	12

RAPTOR ZABEZPIECZENIE ZACISKÓW



Profesjonalny lakier, idealny do personalizacji i przedłużania żywotności zacisków hamulcowych. RAPTOR Zabezpieczenie Zacisków zawiera żywice ceramiczne, które są odporne na temperatury do 500°C i są 5 razy wytrzymalsze od zwykłych lakierów, zapewniając doskonałą ochronę przed uderzeniami, wysokimi temperaturami, pyłem hamulcowym, płynami samochodowymi i korozją. Jest łatwy w użyciu i szybko schnie, zapewniając atrakcyjne, gładkie wykończenie o doskonałej przyczepności, które nie powoduje pęcherzy, łuszczenia się, pęknięć ani odprysków. Jest również samogruntujący, więc można go stosować bezpośrednio na większość przygotowanych metali bez konieczności stosowania podkładu.

- Zaawansowana technologia ceramiczna – odporna na temperaturę do 500°C
- Uzyskuje wykończenie o wysokim połysku
- Doskonała odporność na korozję
- 5x wytrzymalszy od zwykłych lakierów
- Bezpośrednio na metal – bez konieczności stosowania podkładu
- Dysza punktowa zapobiegająca zatykaniu – idealna do powlekania zacisków hamulcowych

Kod	Opis	Kolor	Wytrzymałość cieplna	Sztuk w kartonie
RCESB/AL	Aerozol 360ml (295g)	Czarna Satyna	500°C	12
RCERR/AL	Aerozol 357ml (295g)	Czerwony	500°C	12

RAPTOR OGNIODPORNY



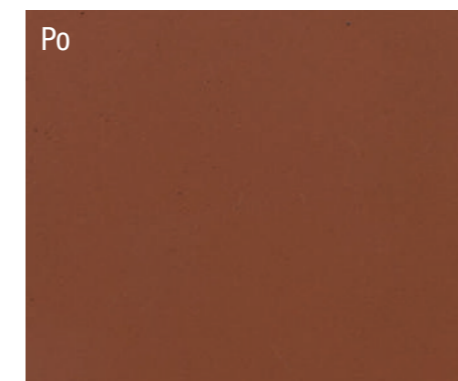
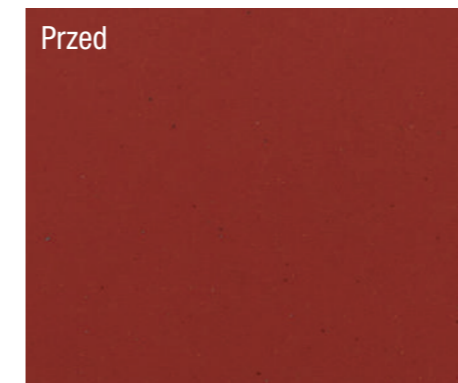
Profesjonalny lakier ogniodporny, idealny do stosowania na kolektorach wydechowych silnika, końcówkach wydechu, układach wydechowych i innych obszarach wymagających ochrony przed bardzo wysokimi temperaturami. RAPTOR Ogniodporny opiera się na zaawansowanej technologii ceramicznej i pigmentach odpornych na wysokie temperatury, które wytrzymują temperatury do 1000°C i jest 5 razy bardziej wytrzymały niż zwykłe lakiery. Po całkowitym utwardzeniu zapewnia doskonałą ochronę przed wysoką temperaturą, olejem i innymi płynami samochodowymi. Jest łatwy w użyciu i szybko schnie, zapewniając atrakcyjne, gładkie wykończenie o doskonałej przyczepności, które nie powoduje pęcherzy, łuszczenia się, pęknięcia ani odprysków. Nadaje się do stosowania na wszystkich rodzajach zagruntowanych metali, w tym stali i stopach.

- Zaawansowana technologia ceramiczna (zawiera nowatorską technologię pigmentów odpornych na wysokie temperatury) – odporność na temperaturę do 1000°C
- Doskonała ochrona przed wysoką temperaturą, olejem i innymi płynami samochodowymi
- Doskonała przyczepność – nie tworzy pęcherzy, nie łuszczy się, nie pęka ani nie odpryskuje
- Dysza punktowa zapobiegająca zatykaniu – idealna do powierzchni 3D
- 5x wytrzymalszy niż zwykłe lakiery

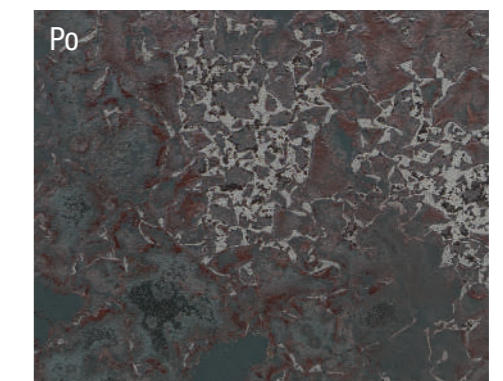
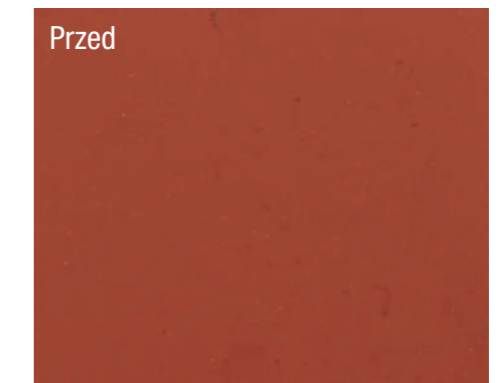
Kod	Opis	Kolor	Wytrzymałość cieplna	Sztuk w kartonie
RFLPG/AL	Aerozol 336ml (295g)	Podkład, Szary	1000°C	12
RFLSC/AL	Aerozol 361ml (295g)	Bezbarwny Satyna	1000°C	12
RFLFB/AL	Aerozol 338ml (295g)	Czarny Mat	1000°C	12
RFLFR/AL	Aerozol 352ml (295g)	Czerwony Matowy	1000°C	12

RAPTOR OGNIODPORNY VS GŁÓWNY KONKURENT

RAPTOR Ogniodporny Czerwony 1000°C



Konkurent Ogniodporny Czerwony 1000°C



RAPTOR Certyfikaty i wyniki testów

RAPTOR jest obecnie testowany zgodnie z następującymi metodami.

1. ANTY-POŚLIZG

Akredytowane BS 7976-2 i ASTM E303-93
(w przypadku korzystania z RAPTOR dodatek anty-poślizgowy)

2. ŁATWOPALNOŚĆ

FMVSS 302, ISO 3795, BS AU169A

3. WODOODPORNOŚĆ

ASTM D870-15 Pass

4. MGŁA SOLNA

ASTM B 117-16

Test antykorozyjny podkładu RAPTOR epoksydowy wykonany w > 1000 godzin zgodnie z protokołami ASTM (B117) w niezależnym laboratorium

5. TWARDOŚĆ

ASTM D3359-09E2

6. ODPORNOŚĆ NA UDERZENIA

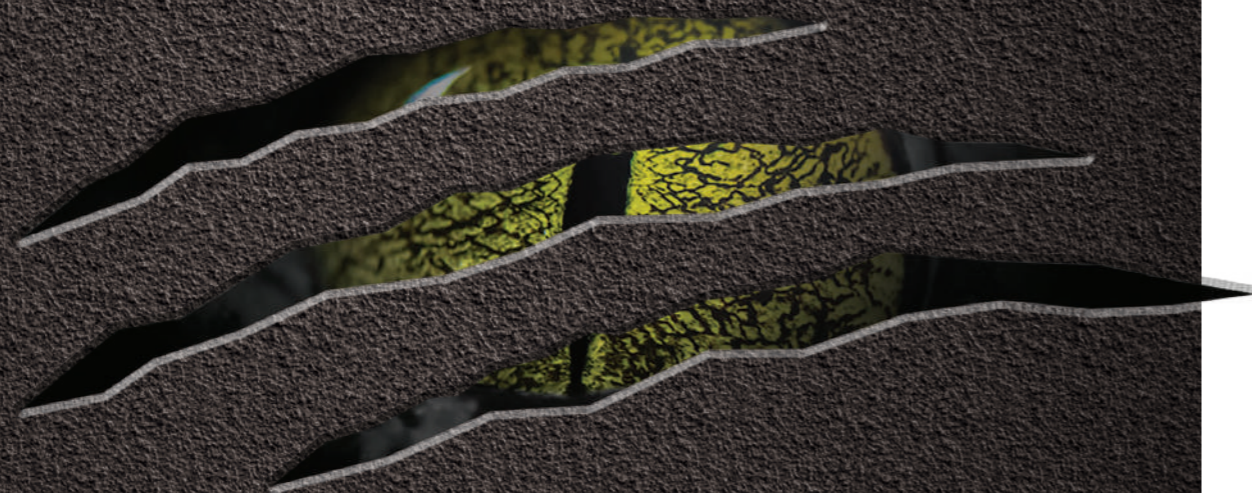
ASTM D2794-93(2010)

7. ODPORNOŚĆ NA ŚCIERANIE

ASTM D4060-14

8. ODPORNOŚĆ CHEMICZNA

ASTM D1308
Diesel
NaOH
Benzyna
Olej hydrauliczny
Ksylen
Alkohol
Wybielacz
Mocz koński
10% kwas solny
10% kwas siarkowy
85,5% kwasu fosforowego



PRZEPISY DOTYCZĄCE ZASTOSOWANIA

Przepisy dotyczące powłok różnią się w zależności od kraju, branży i zastosowania. Włączenie konkretnego zastosowania do tego katalogu ma na celu wykazanie zdolności tego produktu do technicznego działania w tym zastosowaniu, ale nie oznacza, że posiada on zatwierdzenie regulacyjne dla tego zastosowania we wszystkich systemach prawnych (na przykład posiadających odpowiednie LZO dla tego konkretnego zastosowania na danym rynku). Jeśli potrzebujesz konkretnej porady dotyczącej lokalnych ram prawnych dotyczących korzystania z RAPTOR w dowolnej aplikacji, proszę skontaktuj się ze swoim przedstawicielem **U-POL**.



RAPTOR Specyfikacja

PROPORCJE MIESZANIA	3:1
DO ZABARWIENIA	Stosuje się: 50-100ml kolorów rozpuszczalnikowych 2K na 1L RAPTOR.
ROZCIŃCZALNIK	Nie jest wymagany. Dopuszcza się użycie maksymalnie do 20% standardowego rozcieńczalnika.
VOC	Patrz na kartę techniczną
KOMPATYBILNOŚĆ	Z oryginalnym lakierem, aluminium, gołym metalem, ocynkiem, wypełniaczami poli-estrowymi, tworzywami sztucznymi, włóknem szklanym, laminatami typu GRP, laminatami typu SMC, powłokami elektrostatycznymi, betonem, drewnem, podkładami epoksydowymi
PRZYGOTOWANIE	Usuń wszystkie luźne materiały i rdzę z powlekanej powierzchni. Oczyścić i odtłuścić powierzchnię. Powierzchnię przeszlifować papierem ściernym o gradacji P80-P180. Ponownie oczyścić powierzchnię. Więcej informacji odnośnie przygotowania różnych powierzchni można znaleźć w karcie technicznej.
PISTOLETY DO APLIKACJI RAPTOR	Bez reduktora. Zalecamy używanie pistoletów do aplikacji RAPTOR (GUN/1 lub GUN/VN).
CIŚNIENIE ROBOCZE	2,75 - 4,1 bara.
APLIKACJA	2-óch warstw średniej grubości. Grubość suchej powłoki około 460 mikronów.
CZAS MIĘDZYWARSTWOWY	60 minut przy aplikacji pistoletem RAPTOR, 35 minut przy aplikacji pistoletem HVLP.
CZAS SCHNIĘCIA I UTWARDZENIA	Suchość dotykowa w czasie krótszym niż 1 godzina, 48 do 72 godzin zakaz kontaktu z wodą, twardość ostateczna 10 - 14 dni w zależności od grubości powłoki.
CZAS ŻYWOTNOŚCI MIESZANINY	60 minut w temp. 20° C
ŚREDNIE ZUŻYCIE WYNOŚI	4,2m ² na litr.
ODPORNY NA	Rozpuszczalniki, ksylen, wybielacz, kwas fosforowy, kwas solny, płyn hydrauliczny, płyn hamulcowy, Skydrol™, benzynę, olej napędowy, alkohol, słoną wodę, mocz zwierząt.
ODPORNOŚĆ NA TEMPERATURĘ	Od -18°C do + 95°C.

RAPTOR aplikacja i wskazówki

RAPTOR to powłoka strukturalna odpowiednia do stosowania na następujących odpowiednio przygotowanych podłożach: stara powłoka lakiernicza, zagruntowany metal, zagruntowane aluminium, gruntowane ocynkowane, włókno szklane, laminaty typu SMC, drewno, beton i farba proszkowa.

Wymagane narzędzia procesowe: produkt RAPTOR, okulary ochronne, maska ochronna, papier ścierny P80-P180, czerwona włóknina ścierna, pistolet aplikacyjny RAPTOR lub profesjonalny pistolet do aplikacji z regulowaną dyszą (GUN/1 lub GUN/VN) lub wałek do malowania.



CZYSŁE PODŁOŻE

Usuń wszystkie luźne materiały. Oczyszczyć i odtłuścić powierzchnię. Zalecamy stosowanie odtłuszczaczy U-POL SYSTEM 20 (S2001/5 lub S2002/5).

MATOWANIE

Przeszlifuj powierzchnię papierem ściernym P80-P180, użyj czerwiej włókniny ścierniej do trudnych do szlifowania powierzchni. Przetrzyj powierzchnię. RAPTOR można nakładać bezpośrednio na pomalowane powierzchnie, które zostały oczyszczone i przeszlifowane.

PODKŁADOWANIE

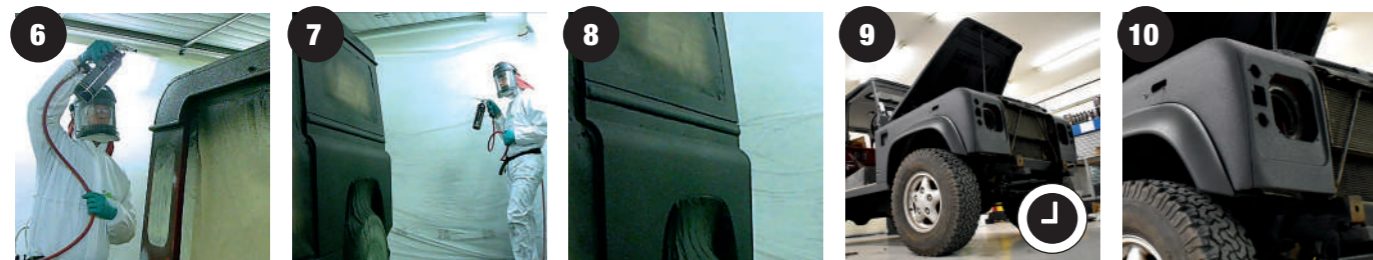
Zabezpiecz miejsca, w których odsłonięty został metal. Gołe powierzchnie metalowe, aluminiowe lub ocynkowane muszą być zagruntowane podkładem wytrawiającym, takim jak RAPTOR podkład wytrawiający (RPTEP/AL) lub RAPTOR antykorozyjny podkład epoksydowy (REP/1LK), aby uzyskać optymalną ochronę. Używaj aktywatora przyczepności RAPTOR (RPTAP/AL) w trudno-dostępnych miejscach.

MIX RAPTOR

Mieszanka RAPTOR ma stosunek 3:1. Wlać 0,24l utwardzacza RAPTOR do wstępnie napełnionej butelki 0,71l powłoki RAPTOR lub połączyć je w stosunku: 3 części RAPTOR do 1 części utwardzacza w oddzielnym pojemniku. Sposób barwienia można znaleźć w karcie technicznej.

ZMIESZAJ / WTRZĄSIJ

Wstrząśnij butelką lub wymieszaj (w przypadku mieszania w oddzielnym pojemniku) przez 2 minuty, aby dokładnie wymieszaj produkt.



APLIKACJA / RAPTOROWANIE

Przymocuj pistolet aplikacyjny do butelki. Ustaw ciśnienie robocze 2,75-4,1 bara w zależności od pożądanej struktury. Aplikuj mieszankę w odległości 45-150 cm na przygotowaną powierzchnię równomiernie rozkładając produkt, płynnym ruchem, tak aby uzyskać pożądaną teksturę. Żywotność mieszanki: około 60 minut. Zalecamy używanie pistoletów do aplikacji RAPTOR (GUN/1 lub GUN/VN).

KOLEJNE WARSTWY

Zalecane są 2 lub 3 lekkie warstwy, niż jedna gruba. Jeśli nakładasz więcej niż jedną warstwę, zastosuj czas międzywarstwowy RAPTOR 60 minut. Jeśli między kolejnymi warstwami jest więcej niż 5 godzin, należy pozostawić na noc, do tzw. "związania powłoki", następnie powierzchniowo przeszlifować (włókniną ścierną) i nałożyć dodatkową warstwę lub warstwy.

POWŁOKI OCHRONNE

RAPTOR można malować najnowocześniejszymi systemami malarskimi. Pozostaw RAPTOR do wyschnięcia na 24 godziny, zetrzyj delikatną włókniną ścierną, przemyj, nałóż warstwę wierzchnią lub lakier bezbarwny. Zalecamy stosowanie lakierów bezbarwnych SYSTEM 20 (takich jak S2081SR).

CZASY SUSZENIA

Suche w dotyku: 1 godzina. Lekkie użytkowanie: 2-3 dni. Ciężkie użytkowanie: 7-14 dni, w zależności od grubości powłoki.

CZYSZCZENIE SPRZĘTU

Oczyszczyć pistolet, sprzęt i spryskać rozcieńczalnikiem do lakieru lub acetonem przed całkowitym utwardzeniem RAPTOR.

RAPTOR aplikacja struktur

Płaskie wykończenie

Standardowe wykończenie zgrubne

Naprawdę grube wykończenie

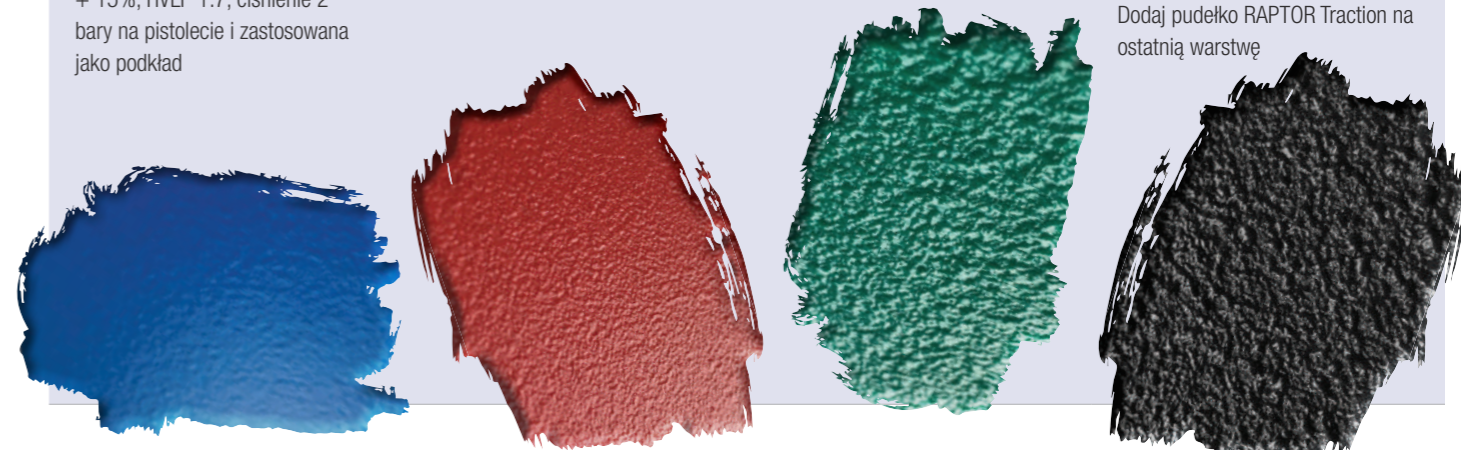
Wykończenie antypoślizgowe

Pierwsza warstwa: wymieszać RAPTOR i odstawić na 10 minut
Mieszanka 3:1 + 15% rozcieńczalnika; aplikacja pistoletem HVLP 1.7; ciśnienie robocze 2 bary i stosowane jako podkład; pozostawić do powstania filmu przez 30 minut
Druga warstwa: mieszanka 3:1 + 15%, HVLP 1.7, ciśnienie 2 bary na pistolecie i zastosowana jako podkład

Standardowa konsystencja przez pistolet aplikacyjny RAPTOR (GUN/1 lub GUN/VN): wymieszać RAPTOR i odstawić na 10 minut
Ciśnienie robocze 4 bary (60 PSI)
Odległość aplikacji 50 cm
2 warstwy nałożone równomiernym ruchem

Gruba tekstura przez pistolet aplikacyjny RAPTOR (GUN/1 lub GUN/VN): wymieszać RAPTOR i odstawić na 10 minut
Ciśnienie robocze 3 bary
Odległość aplikacji 50 cm
2 warstwy: 1 - równomierny ruch zamiatający, 2 - upuszczający płaszczyznę na pierwszą warstwę

Gruba tekstura przez pistolet aplikacyjny RAPTOR (GUN/1 lub GUN/VN): wymieszaj RAPTOR i odstaw na 10 minut
Ciśnienie robocze 3 bary
Odległość aplikacji 50 cm
2 warstwy: 1 - równomierny ruch zamiatający, 2 - upuszczający płaszczyznę na pierwszy
Dodaj pudełko RAPTOR Traction na ostatnią warstwę



NOWE WYSOKOTEMPERATUROWE AEROSOLE RAPTOR 5X WYTRZYMAŁSZY OD ZWYKŁYCH LAKIERÓW





U-POL Limited

Christchurch House, Embankment,
Wellingborough, NN8 1LD, UK

Tel: +44 (0)20 8492 5954

Email: sales@u-pol.com

U-POL and RAPTOR are registered
trademarks of U-POL Ltd ©2025.

PROM006RPT-PL / 2025

www.raptorcoatings.com



DRIVING SURFACE PERFECTION™